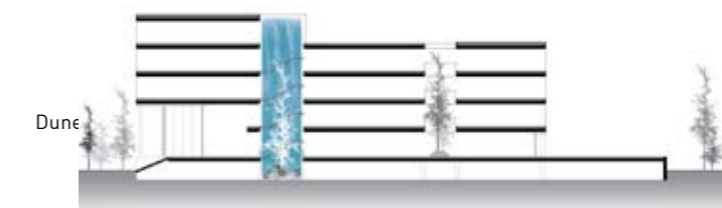




Dunea, Zoetermeer



Dunea, Zoetermeer



Dunea

De inspiratie voor het nieuwe kantoor van Dunea is voortgekomen uit hun eigen ambitie. Dit duinwaterbedrijf ambieert een UNI locatie voor de ruim 450 medewerkers, met een werkomgeving volgens 'het nieuwe werken'. Het resultaat is een kantoor met heldere opzet en grote kolomvrij overspanning. De medewerkers kunnen activiteitsgerelateerd werken met een breed aanbod aan communicatie en concentratie werkplekken, verdeeld in meer dynamische en rustigere werkzones. De interne communicatie en samenwerking worden vergroot door twee grote vides welke dienst doen als onderdeel van de gebouwinstallaties. Door slim gebruik te maken van water in het gebouw kan de koude en warmte worden opgenomen of afgegeven en kan groen het interieur versterken. Hier komt de identiteit van Dunea volledig tot zijn recht: Duin, Water, Groen en Lucht.

functies Hoofdvesting
 opdrachtgever Dunea
 team Michael Hoogland, i.s.m. Eric Wezenberg (Zenber)
 status gereed 2013

Dunea, Zoetermeer