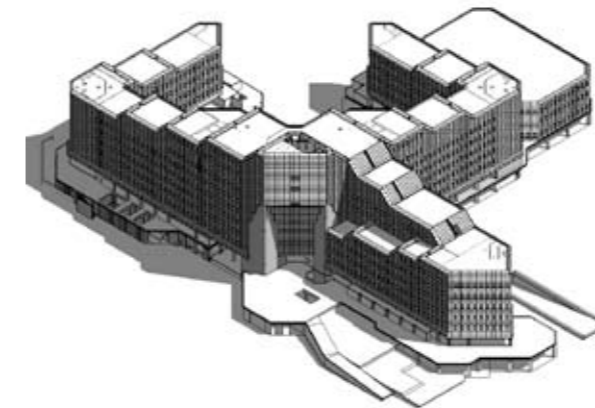


Rabobank Croeselaan, Utrecht



functie kantooromgeving volgens Het Nieuwe Werken
 opdrachtgever Rabobank Nederland
 team Anouk Dekker, Iefke Machiels, Michael Hoogland, Yves Sellam, Ernst-Jan Schoute en Martin Vinkestijn
 status gereed 2015

De revitalisatie van het hoofdkantoor zal het gebouw voor de komende decennia weer laten aansluiten op de behoefte van de Rabobank aan een functionele, comfortabele en duurzame werkomgeving voor haar medewerkers. Het gebouw dateert uit de jaren '80, een tijd waarin werkprocessen en organisaties een principieel andere aard hadden. Naast functionaliteit draagt de vernieuwde werkomgeving de identiteit en het elan van de organisatie voor het komende tijdsgewricht uit. De mogelijkheden van de ontwerpers werd in sterke mate gedictieerd door de structuur van het bestaande gebouw. Constructieve en installatie-technische mogelijkheden hebben meer dan anders een dwingend invloed gehad op de vormgeving en functionaliteit van het interieur van het gebouw. Toch is het gelukt dit in het ontwerp niet zichtbaar te laten zijn. Het bestaande gebouw, het nieuwe interieur en alle technische infrastructuur die hier bij komt kijken vormen een eenheid met zo min mogelijk zichtbare compromissen tussen functionaliteit en technische haalbaarheid. Ook bij dit ontwerp zijn duurzame, esthetische en functionele oplossingen gevonden. Niet door het volgen van modieuze trends maar door het ontwerp voort te laten komen uit een sterk concept. Dit concept komt voort uit de metafoor van de werkomgeving als "de stad". Elke verdieping van het gebouw heeft een analogie met de organisatie van een stad. Op het kruispunt van de drie vleugels hebben we een dynamisch centrum gemaakt. Hier vindt ontmoeting, ontspanning en interactie plaats. De drie vleugels vormen als het ware drie wijken, die naar het einde toe steeds lager worden. In het midden van iedere vleugel, ter plaatse van de sub-kernen van het gebouw zijn wijkcentra gemaakt, waar een kleinere variant van de centrale kern functioneert als ontmoetingsplek en de concentratie is van facilitaire voorzieningen.

Rabobank Croeselaan, Utrecht

