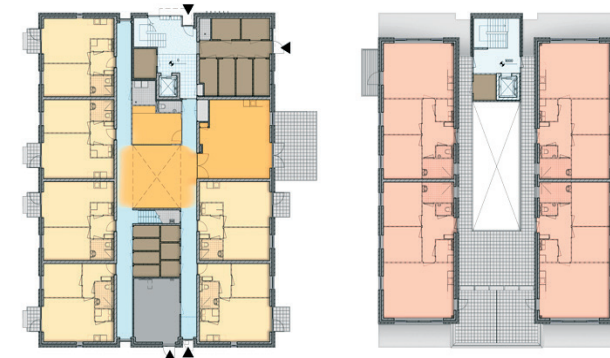


Midden in de Amersfoortse wijk De Liendert staat het Vogelnest, een woongebouw waarin twee verschillende woonvormen zijn gecombineerd. Het gebouw heeft een onconventionele opzet die voortkomt uit het streven om binnen de financiële kaders van de opgave een bijzondere kwaliteit te realiseren. De onderste twee verdiepingen zijn speciaal ontworpen voor jongeren met autisme. Onder begeleiding kunnen zij hier hun eerste ervaring opdoen met zelfstandig wonen. De zelfstandige appartementen liggen rond een centrale ruimte die uitnodigt om gemeenschappelijk gebruikt te worden. Toch is het door het ontwerp van de indeling ook mogelijk je af te zonderen als je daarvoor kiest. De ruimte voor de woongroep is intiem en beschermd en daarom een ideale omgeving voor beschermd wonen.



Het bovenste deel van het gebouw bestaat uit sociale huurappartementen waarvan de voordeuren liggen aan een "opgetild" woonhofje. Deze bijzondere opzet biedt de bewoners naast hun eigen balkon ook een gemeenschappelijke buitenruimte met uitzicht over Amersfoort. Het is een aantrekkelijk alternatief voor de galerijen of portieken die in deze categorie woningbouw gangbaar zijn. Het hofje beoogt een sterkere sociale samenhang tussen de bewoners te genereren.

functie wonen, zorg
 Opdrachtgever De Alliantie
 team Maarten Sanders, Harald Kor en Ernst-Jan Schoute
 status gereed 2015